

GL COMM.

GL COMM.

CEO 조중규

COO 홍성훈

Communication & Contents Service

- Live Marketing (주)지엘컴 조중규/홍성훈 대표
- XR Marketing Solution (주)레벱스 홍성훈 대표

Architecture & Interior

(주)지엘아키텍처 조중규 대표

Rental Props

(주)조은렌탈 이동진 대표

Retail Service

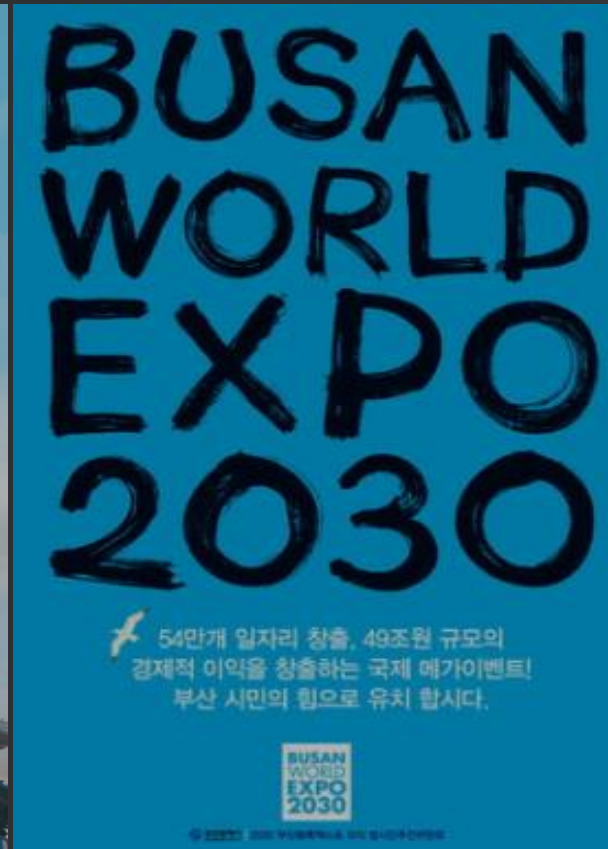
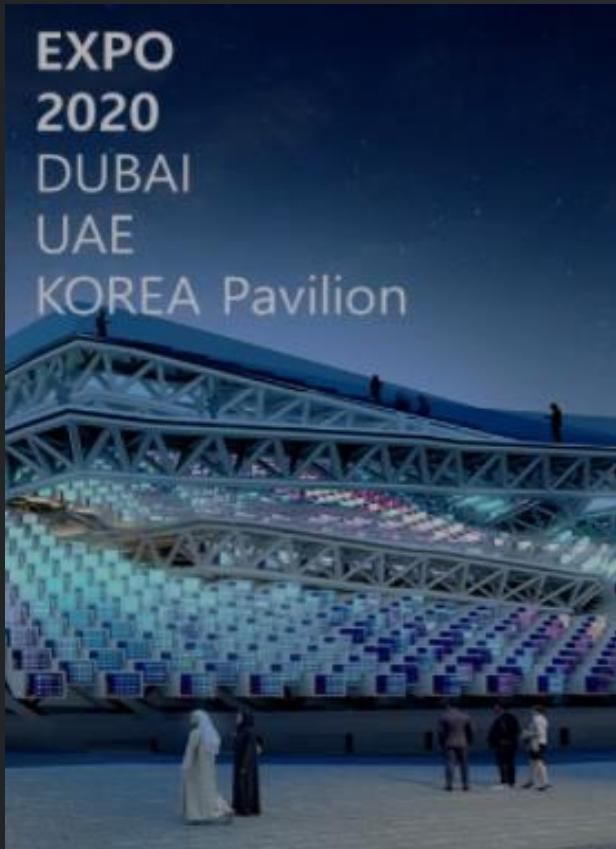
(주)지엘푸드스토리 채희중 대표



- ▶ 설립 : 2005년 12월
- ▶ 규모 : 5개 부문 대표 사업 총 127명

THE HYBRID
GL COMM.

산업간 경계 없이 전에 없던 새로움으로
브랜드의 무한한 경험을 창출하는 라이브마케팅 그룹



메타버스얼라이언스_RAPA

설 립 | 2005년 12월

부 문 | 콘텐츠플래닝 부문 / SW & 디자인 부문 / T&A 프로덕션 부문 / 컨버전스 부문 / 경원지원 부문




2021.10 ~ 2022.04

한국관 전시·문화공연·콘텐츠 개발 및 연출

세계 최대 규모 글로벌 박람회
2020 두바이 엑스포 한국관



 문화체육관광부

한국콘텐츠진흥원
KOREA CREATIVE CONTENT AGENCY



2020.08 ~ 2021.06

‘광화시대’ 컨셉도출 및 실감콘텐츠 8종 제작 마스터플랜 수립,
5G 실감콘텐츠 기획·홍보 / 시연콘텐츠 제작 (VPS_XR)

5G 실감콘텐츠 광화문 프로젝트
대국민 실감콘텐츠 <광화시대>

BUSAN WORLD EXPO 2030

부 산 월 드 엑 스포



2020.06 ~ 2021.09

부산세계박람회 유치 성공을 위한 마스터플랜 수립 및 주제 개발

수립 윤석 차수 302회

2030 부산 세계박람회 정부와 부산시가
꼭 유치 하겠습니다!



한국 최초 등록 엑스포

BUSAN WORLD EXPO 2030



2015 - 2021 *2017년 제외
총괄 대행 (2015~2021연간 대행)

SBS 대표 글로벌 포럼 프로젝트
SBS D FORUM



2016.09
브랜드 파빌리온 조성 및
해외 유명 작가 스튜디오와 콜라보 기획 / 제작 in IFA

LG SIGNATURE 유럽 최초 런칭
IFA 2016 LG SIGNATURE Gallery

평창동계올림픽 유치 마스터플랜 참여



소치동계올림픽 Hand over Ceremon 연출

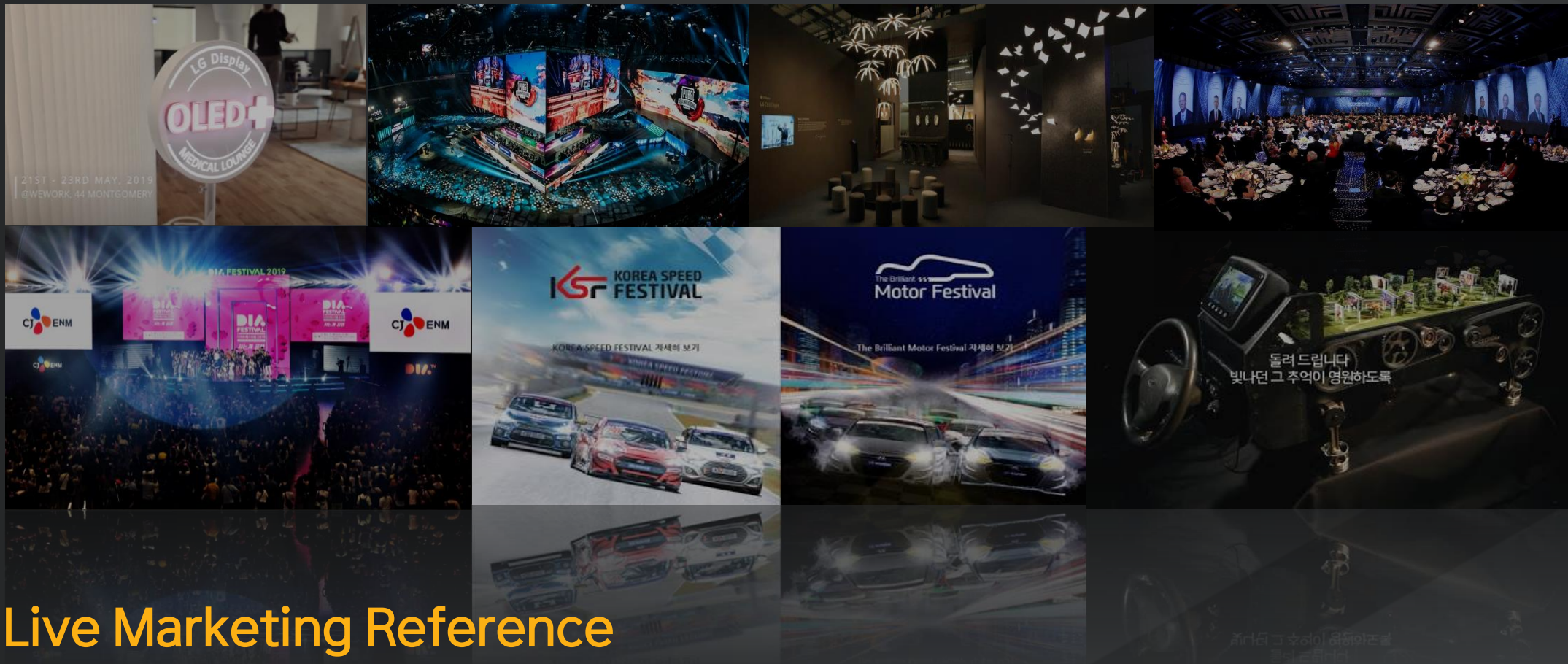


평창동계올림픽 개막식 연출



2014 / 2018
평창 동계 올림픽 유치 기획 / 운영 및 개폐막식 연출 참여

Global 최대 스포츠 이벤트
평창 동계올림픽 유치 및 연출 참여



Live Marketing Reference

- 2019 LGD OLED 글로벌 캠페인 연간대행 (@샌프란시스코 WeWork)
- 2019 PUBG ASIA INVITATION MACAO 오프닝 연출 (@마카오)
- 2017 밀라노엑스포 유로루체 LG Display 전시장 구성 및 전시 운영 (@밀라노)
- 2012~2020 현대자동차 Global Dealer Conference
- 2018~2019 CJENM 다이아페스티벌 (@서울&부산)
- 현대자동차 모터페스티벌
- HYUNDAI Brilliant Memories 외 다수

LAB X

“AR, VR, XR 기술과 수요처인 IP · 콘텐츠 · 브랜드/기업/지자체 등과의 연결을 위한 기획/제작을 통해 가상(Virtual)세계 속 새로운 마케팅 시장을 창출합니다”

Integrated Solution

XR솔루션 기획

- 마스터플랜 기획
- 수요처 매칭
- IP 발굴 및 기술 매칭
- XR 플랫폼 마케팅

XR콘텐츠 제작

- 콘텐츠 IP 발굴
- XR 미디어 제작
- 메타버스 개발

XR플랫폼 마케팅

- 플랫폼 서비스 기획
- 광고구좌 개발

VIRTUAL WORLD
가상세계 속 마케팅 시장 창출

TECHNOLOGY
실감 기술 활용한
새로운 XR 콘텐츠 기획 제작

REAL WORLD
IP, 콘텐츠, 브랜드, 기업, 지자체



사업분야 | XR마케팅솔루션

설립 | 2017년 5월

- 부 문 |
- XR플래닝부문
 - 미디어제작부문
 - 디지털사이니지부문

VR/AR 플랫폼을 기반으로 한 콘텐츠 기획/사업 마스터플랜, 미디어 제작, CMS 운영을 제공하는

XR 종합 마케팅 솔루션 그룹

LAB X

Organization





2020.08 ~ 2021.06
With KOCCA

스마트폰을 통해 펼쳐지는 광화문의 과거, 현재, 미래를
VPS기반 XR 콘텐츠로 기획·제작

광화시대 <광화경> 제작

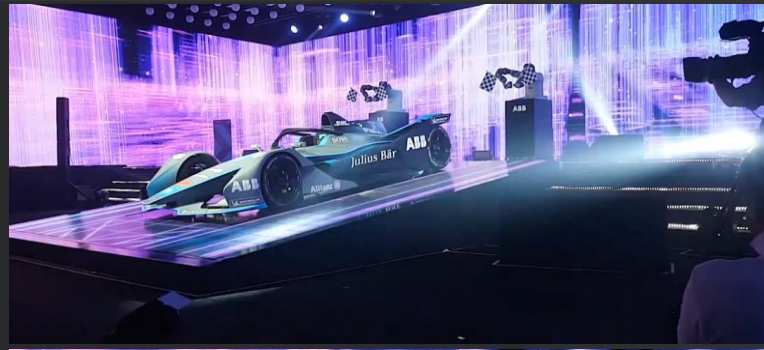
2021.01.29 ~ 2021.02.10
With Netflix



우주 추격전을 VR영상으로 체험하는
몰입형 실감 영상 콘텐츠 기획/제작

넷플릭스 '승리호' 런칭 기념
드라이브인 언택트 체험

'승리호' 드라이브인 우주정거장



대한민국 최초 글로벌 전기차 레이싱 E-PRIX
ABB FIA 전기차 포뮬러 챔피언십

서울 E-PRIX 2020 미디어 데이

2020.05.03
With
FORMULA E KOREA

대한민국 최초 글로벌 전기차 레이싱 E-PRIX
미디어데이 무대 3면 맵핑 영상 연출운영



2021.03.05 / 2021.03.25
With
HYUNDAI

현대모터스튜디오 부산 오픈
행사 총괄 진행 영상 제작

HYUNDAI MOTOR STUDIO BUSAN

글로벌 브랜드 필름 제작 및 연출



GENESIS G80 Launching 광고

광고촬영 4면 바닥 맵핑 및 LED 인터랙티브 조명 연출

2020.03.30

HYUNDAI MIOTOR KOREA

LG TRANSPERENT LED FILM 광고

LG 디스플레이 투명 디스플레이 광고 영상 기획 및 제작

2021.01.13

LG Display

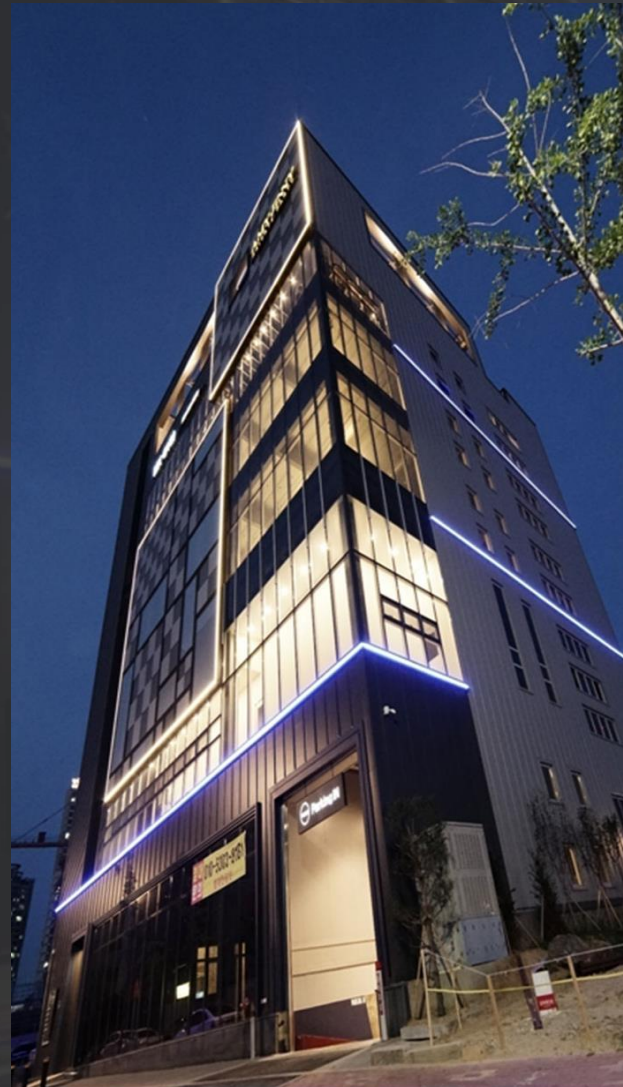


만남과 스토리가 창출되는 사람과 사람의 연결을 창조하는 공간컨설팅 그룹

사업분야 | 종합건설, 종합인테리어, 시각,산업디자인

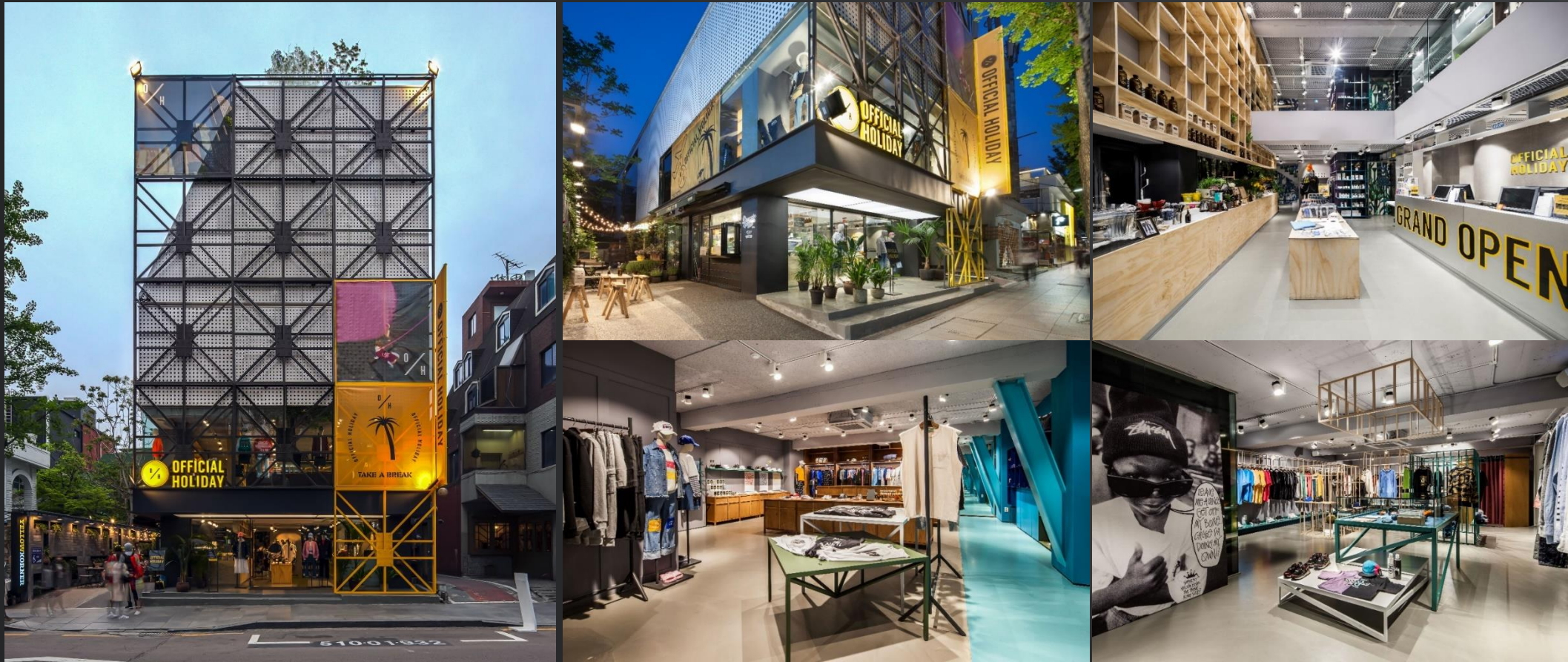
설립 | 2007년 09월

- 부 문 |
- 설계부 (기획, 실시, 브랜딩, 디자인)
 - 공무부
 - 기술부 (공무, 기술, 감리, AS)

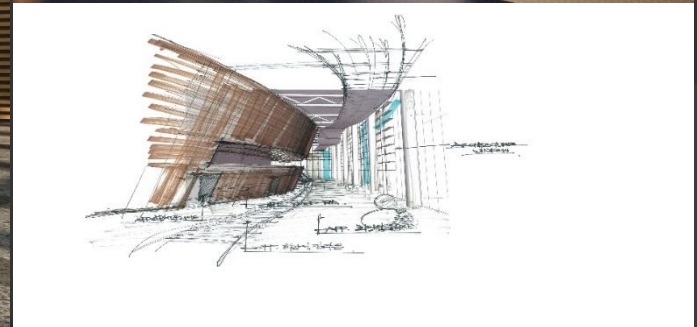


GL.A
GL Architecture + x SPACE PARTNER

AK Plaza Official Holiday (Garosugil)



Korea International School (JeJu, Korea)



Korean Air Prestige Lounge (Incheon , Korea)



MCM Flagshop (Shanghai, China)



Architecture 건축

- 2007 일산 사랑요양병원 시공
- 2013 부산 유니크스테이 호텔 신축
- 2013 마포구 서교동 지엘컴 사옥건축
- 2016 부천 소풍 웨딩홀 총괄시공
- 2017 일산 유인222빌딩 설계 시공
- 2018 인천 아시아드웨딩홀 총괄시공



2013 주거건축 | 서초구 내곡동, 천경재



2007 파주 판교동 주택 신축



2017 상업빌딩건축 | 고양시, 유인빌딩 신축



2013 상업건축 | 마포구, GL 빌딩 신축



Space Interior 실내·외 인테리어



- 2007 오피스 인테리어 | 유니엑스사옥 리모델링
- 2013 병원 인테리어 | 연희 A+ 병원
- 인테리어 전문지 <데코저널> 게재
- 2016 F&B <미스터피자> 애뉴얼 시공
- 2020 카페 인테리어 | 타이거슈가 전국 60개 지점

- 2018 웨딩홀 <인천 아시아드 웨딩컨벤션>
- 2020 학원 <아카데미라운지> 9개 지점

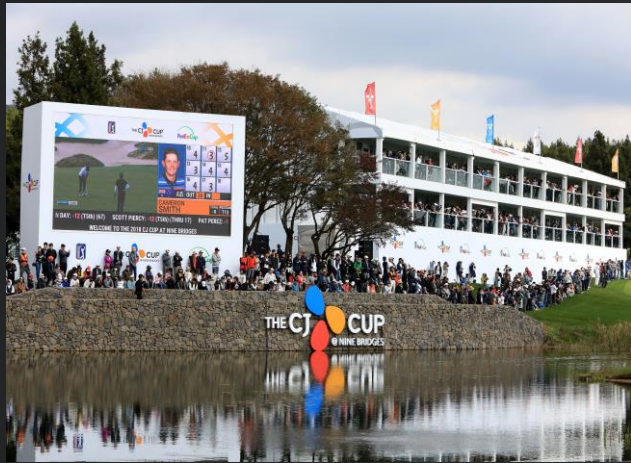
Studio Design 세트



2019 국회방송뉴스룸 연간 세트제작



언제 어디서나 고객과 함께라는 생각으로
최적의 운영솔루션을 제시하는 종합 렌탈 서비스 그룹



- 2010 F-1 Demo Run Seoul
- 2014 리그오브레전드 (LOL) 챔피언십
- 2016 울트라뮤직페스티벌
- 2017 PGA TOUR THE CJ CUP
- 2017 OGN PSSB 배틀그라운드 스튜디오 구축
- 2015~2016 브릴리언트 모터페스티벌

GL FOOD STORY

올바른 가치관을 가지고 고객과의 소통과 공감을 바탕으로
고객의 요구에 부합하는 정직한 먹거리를 제공하는 브랜드



GLOBAL PARTNERS

ET Global (브랜드의 문화와 공간을 디자인하는 전시&건축 분야 최고 전문가 그룹)과의 전략적 제휴



IFA (LG SIGNATURE), 두바이 엑스포(한국관) 전시관 공동 운영
 Origins & branch : 1968년 독일 프랑크 프루트 설립, 40개 지사 보유
 Business : 전시, 이벤트, 공간 디자인 (올림픽, 국제 박람회 등)
 References : 120개 고객사와 매년 2,000건 이상의 프로젝트 진행

USA



THINKWELL Group

올림픽, 엑스포 마스터 플랜 & 테마공간 디자인 전문 기업

UK



해외 저명 인사 초청 인프라를 갖춘 포럼 & 컨퍼런스 기획
 글로벌 에이전시

UAE

AUDITOIRE

AUDITOIRE MIDDLE EAST

글로벌 럭셔리 브랜드 전문 홍보 마케팅 그룹

감사합니다